

(사)한국커피전문점업연합회

설립목적

- 개인형 커피전문점(카페) 사업자의 복리증진 및 권익보호
- F/C급 지원 서비스 및 공동구매사업 등을 통한 원가절감에 기여
- 레시피, 트렌드, 머신정비, 자격취득교육 등을 통한 점포 경쟁력 강화

소관부처

- 중소벤처기업부

설립근거

- 민법 제 32조 및 중소벤처기업부 소관 비영리법인의 설립 및 감독에 관한 규칙 제4조

조직현황

- 사무국 1/1, 지부 1/8, 회원 250 (2025년 12월 현재)

정보사항

- **사무국** 서울 송파구 삼학사로1길 36, 2층
- **대표전화** 070-4177-0522
- **전자우편** kcu@kcu.or.kr

회원가입안내

회원자격

- 개인형 커피전문점(카페)사업자 / 종사자 / 예비창업자

가입방법

KCU회원가입신청서



- 회원가입신청서 작성 후, 회원가입승인 문자확인
- 온라인용 회원가입신청서 작성 후, 회원가입승인 문자확인

← **온라인 회원가입신청서 / 스캔하세요!**

회원혜택

- 회원가입 후, 각종사업참가 및 활동가능
- 회원전용 공동구매 폐쇄물 이용가능
- 본회 발행 매거진 무료 구독
- 창,폐업컨설팅 및 자격취득교육 및 전문교육 1회 무료 수강
- 커피관련 전시, 박람회 티켓제공 및 참가비 할인
- 사랑의 커피차 및 전시,박람회 자원봉사자 참여 가능

회원의무

- 가입비 및 회비납입 의무, 총회 참석 의무

공지사항

- **2026년 말까지 회원가입비(10,000원) 월회비(10,000원)면제**

KCU (사)한국커피전문점업연합회 소개서

프랜차이즈 카페, 부럽지 않아요!



"대한민국 대표 소상공인, 커피전문점의 무궁한 발전을 기원합니다."

"개인형 커피전문점 사업자님의 빛나는내일을 응원합니다!"

커피전문점의 분류

통계청
한국표준산업분류

산업별 통계 및 정책수립에 반영

- 56221 커피전문점
접객시설을 갖추고 볶은 원두, 가공 커피류 등을 이용하여 생산한 커피 음료를 전문적으로 제공하는 산업활동을 말한다.接客시설 없이 커피 포장 판매를 전문적으로하는 음료점도 포함한다.

식약처
식품위생법

법정의무교육(위생교육)적용 / 지자체 신고

- 일반음식점 : 주류취급 가능
- 휴게음식점 : 주류취급 불가

국세청
업종별분류

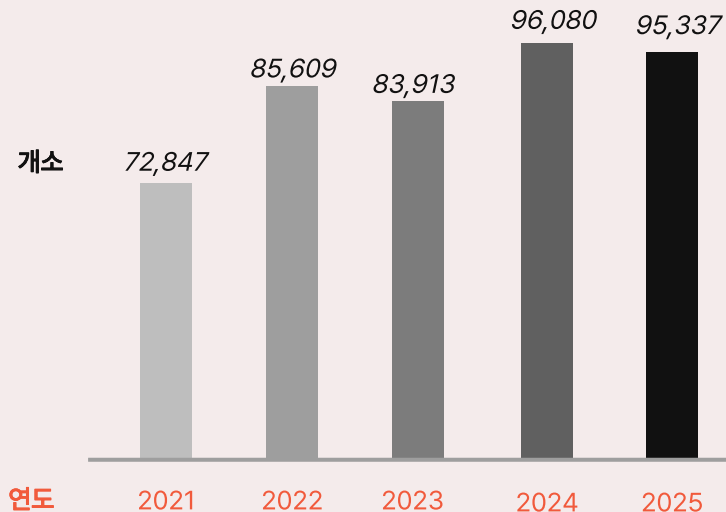
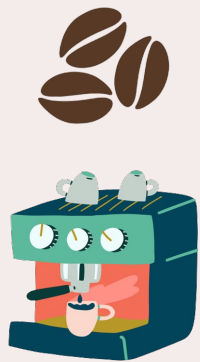
사업자등록증, 세액,경비율 산정 적용

- 552303 커피전문점
- 552301 제과점, 베이커리 카페
- 552307 전통다방, 비알콜성음료



커피전문점의 현황

국세청 발표



주요사업안내



점포지원사업

- 카페창업지원서비스, 컨설팅, 현장교육
- 폐업지원서비스, 중고기기, 용품유통
- 점포운영 관련 세무, 법무, 노무서비스
- 인쇄홍보물 / 배너, 현수막, 포스터, 전단



부가판매사업

- 부가수익용 커피, 카페굿즈상품 지원
- 디저트류등의 유통콜드시스템 운영
 - 커피박 재활용품 보급
- 에너지절감, 절수, 절전기기 보급



공동사업

- 원두, 시럽 등의 원,부자재 공동구매
- 공동물류창고 및 공동물류시스템 운영
- 공동브랜드 개발을 통한 마케팅 지원
- 회원중심의 폐쇄물 운영으로 경쟁력 강화



사회공헌사업

- '사랑의 커피차' 운영을 통한 지역사회봉사
- '커피의날' 제정을 통한 점포매출 증대
- 명품 커피전문점 인증사업
- 커피관련산업기반의 전국이벤트 개최



전문교육사업

- 식품위생교육(2년차) 대체교육 / 준비중
- 전문점 종사자 사전교육, 실무교육
- 사업자 맞춤교육 / 레시피, 머신, 마케팅 등
- 커피산업관련 자격취득교육